



FICHE PRODUIT : VERROUS DE HAUTE SECURITE (ENTRE LES DEUX PORTES DU CONTENEUR)

DESCRIPTION :

Les verrous de haute sécurité « Anti-vol » sont constitués de deux barres avec crochet aux deux extrémités qui verrouillent les deux crémones de la double porte d'un conteneur ISO.

CARACTERISTIQUES :

Nos verrous de haute sécurité sont agréés ISO 17712 :2013 et ont une résistance maximale de 3,5 tonnes.

Pour faire céder ce verrou l'utilisation d'une disqueuse est obligatoire ce qui donne un avantage considérable pour la dissuasion au vol.

Existe aussi en version réutilisable avec jeu de 3 clés

GAMMES DE PRODUITS :

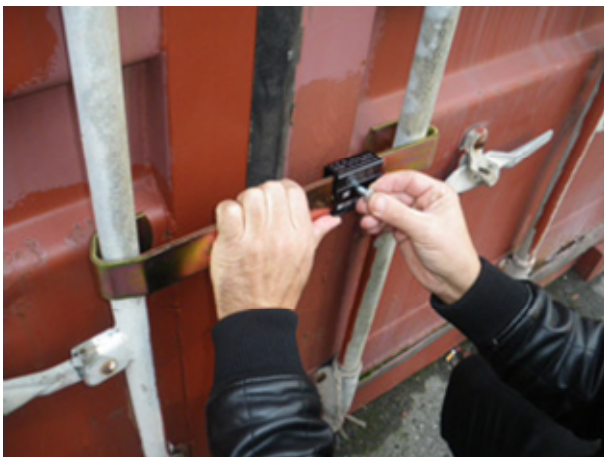
Protection des marchandises transportées/ Sécurité et protection antivol :

VERROUS DE HAUTE SECURITE (ENTRE LES DEUX PORTES DU CONTENEUR)

APPLICATION/AVANTAGES :

Placer le verrou au niveau des deux crémones sur la porte du conteneur et verrouiller le à l'aide d'une goupille de sécurité

Visuels Produits :



Container Equipement et Arrimage

S.A.R.L au capital de 400.000 € - RCS BOBIGNY B 337 549 265 – SIRET 337 549 265 00037 – APE 4669 B
Z.I du Coudray 2, Rue Nicolas Copernic – 93600 AULNAY/BOIS
Tél. PARIS : 0033 (0)1.48.65.27.11 (7 lignes groupées) – fax : 0033 (0)1.45.91.28.92
Web : <http://www.cea93.com> – E-mail : cea93@cea93.com